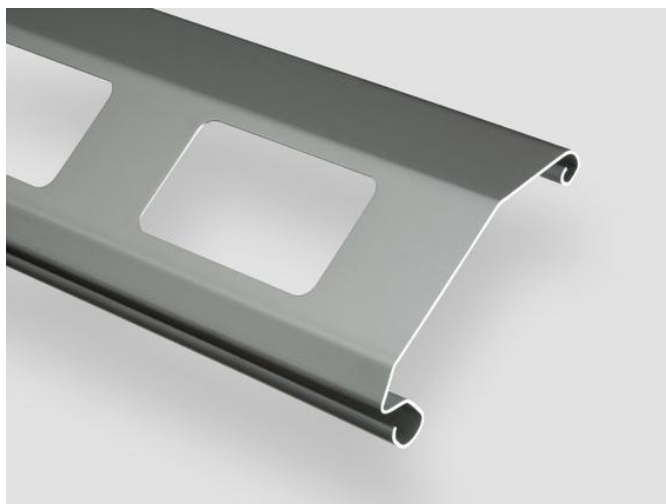


Rolltorprofile | Gitter- und Lochblechprofile

1.1590 Gitter



Produktbeschreibung

Das Rolltorprofil 1.1590 wird aufgrund seiner Stabilität und Größe bevorzugt bei breiten Rolltoren eingesetzt.

Es wurde so konstruiert, daß in geschlossenem Zustand des Rolltores das Auge überdeckt wird, so daß kein Wasser eindringen kann. Dadurch eignet es sich für den Einsatz in extremen Wetterlagen wie z.B. bei Rolltoren, die selbst bei starkem Frost beweglich bleiben sollen.

Beim Schließen des Rolltores setzen sich die überlappenden Unterseiten der Profile über das jeweils darunterliegende Profil, wodurch eine zusätzliche Stabilisierung entsteht.

1.1590

Anzahl Stäbe pro m Torhöhe	9
Profilbreite	32
kleinste Wickelwelle	159
passende Endleiste/n	1.1220 1.1299
Gittergröße in mm	100 x 55
Anzahl Stanzungen je Meter	6
Luft- bzw. Lichtdurchlass in %	30

Gewicht pro m (m²) bei 1,00 mm

Stahl, verzinkt	1,36 (12,24)
Alu	0,48 (4,32)

Materialstärken in mm	1,00	1,25	1,50
Stahl, verzinkt	•	•	
Stahl, verzinkt Kb	•	•	
Alu, blank	•	•	•
Alu Kb	•	•	
Edelstahl			

Profilquerschnitt Maßstab 1:1

3 cm

