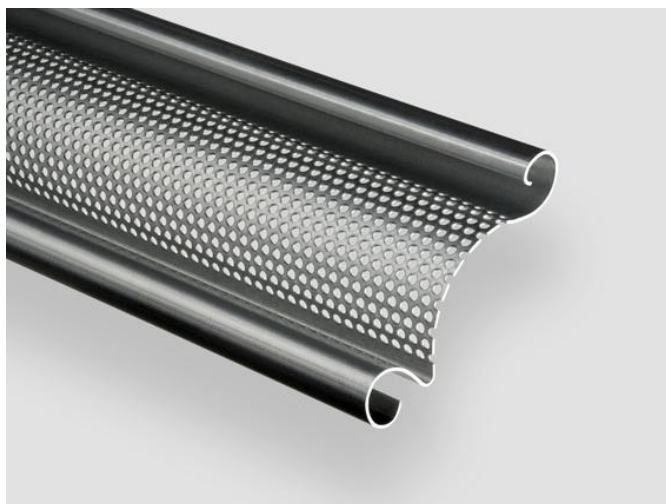


Rolltorprofile | Gitter- und Lochblechprofile

1.146L Lochblech



Produktbeschreibung

Seine besondere Stabilität macht das Rolltorprofil 1.1460 zur ersten Wahl für einwandige Rolltore mit erhöhten Belastungen, z.B. durch große Dimensionen der Tore oder hohe Windlasten.

1.146L Lochblech

Anzahl Stäbe pro m Torhöhe	10,3
Profilbreite	25
kleinste Wickelwelle	159
passende Endleiste/n	1.1230 1.1278
Luft- bzw. Lichtdurchlass in %	ca. 24 %

Gewicht pro m (m²) in 1,25 mm

Stahl, verzinkt	1,56 (16,15)
Alu	0,60 (6,18)

Materialstärken in mm

Stahl, verzinkt	x
Alu	x

Maximale Torbreite in mm (Windklasse 2)

Stahl, verzinkt	8.800
Alu	6.100

Profilquerschnitt Maßstab 1:1

 3 cm

