

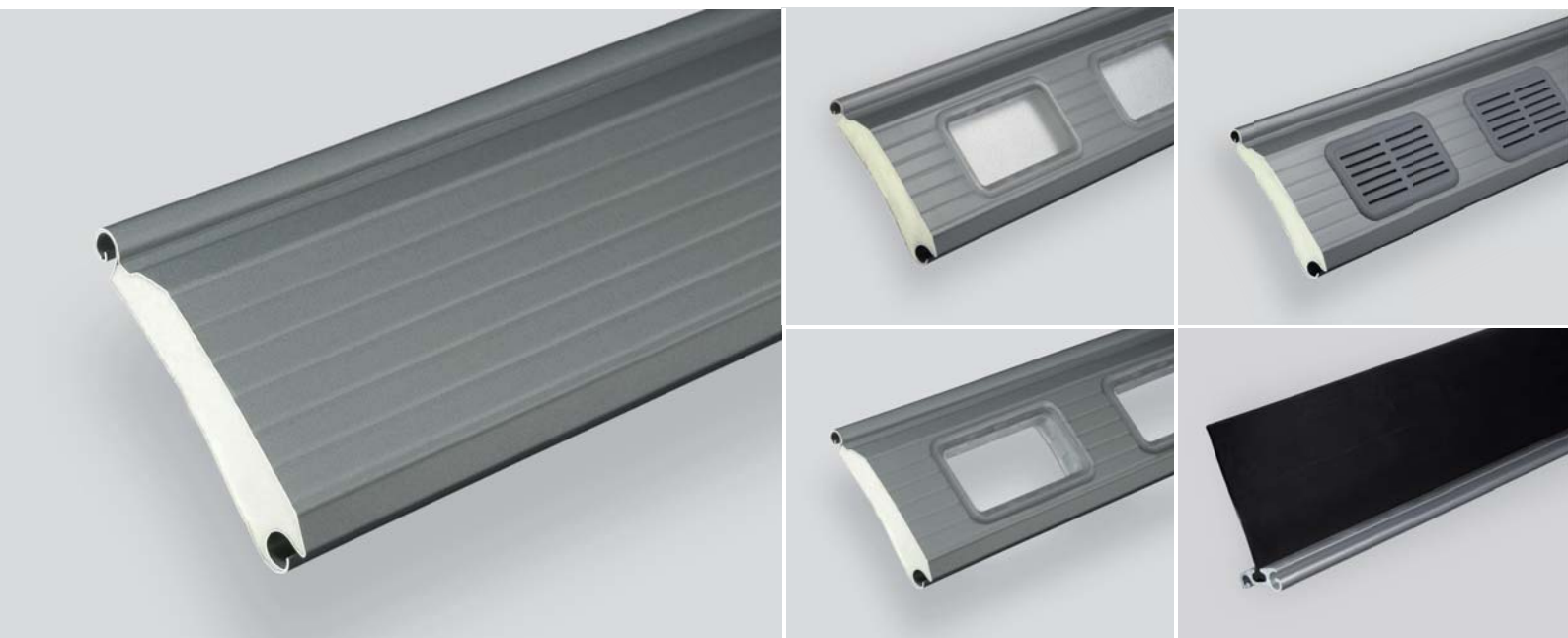


Profilé de rideaux isolés 1.95 R

des poids faibles et
d'isolation thermique renforcée.

ferdinand
brasellmann.de
diversité des profilés

Profilé de rideaux isolés 1.95 R



1.95 R est un profilé pour rideaux métalliques, garni de mousse dure, qui se caractérise notamment par son faible poids. Dans l'exécution standard en bande d'acier galvanisé revêtu de laque de protection transparente et dotée d'une résistance accrue, le poids correspond environ à celui d'un profilé d'aluminium 1.100 D.

La forme légèrement voûtée à l'intérieur et à nervures décoratives offre des propriétés sécurisantes.

Livrable également dans tous les revêtements de couleur RAL ou dans un laquage coil coating similaire à RAL 3000, 5010, 6009, 7005, 7016, 7044, 8014, 9002, 9006, 9007 et 9016.

Le profilé d'acier avantageux pour des rideaux métalliques, notamment dans les cas de montage où le poids propre du rideau et les diamètres de la balle doivent rester réduits.

• détails techniques:

profilé à double paroi, garni de mousse dure
 matériel: 0,38 mm acier galvanisé
 nombre de profilés par mètre: 10,2
 épaisseur du profilé: ~ 23 mm

• poids

acier: ~ 0,93 kg/m (9,8 kg/m²)
 profilés avec vitrée: ~10,6 kg/m²
 aluminium: ~ 0,47 kg/m (4,9 kg/m²)
 profilés avec vitrée: ~6,8 kg/m²

• dimensions maximales du rideau

(catégorie de vent 2, sans crochets anti-tempête)
 acier: L 6.500 mm x H 6.000 mm
 aluminium: L 5.000 mm x H 4.500 mm

• valeur indicative des diamètres des balles

hauteur	Diamètre de l'arbre			
	133 mm	159 mm	194 mm	219 mm
2 m	300 mm	310 mm	340 mm	360 mm
2,5 m	340 mm	360 mm	350 mm	360 mm
3 m	360 mm	370 mm	380 mm	400 mm
3,5 m	380 mm	390 mm	380 mm	400 mm
4 m	400 mm	390 mm	420 mm	430 mm
4,5 m	420 mm	420 mm	420 mm	430 mm
5 m	420 mm	420 mm	450 mm	440 mm
5,5 m	460 mm	420 mm	460 mm	480 mm
6 m	460 mm	470 mm	470 mm	480 mm
6,5 m	490 mm	470 mm	500 mm	520 mm

Attention: associé à une lèvre d'étanchéité, le diamètre des balles augmente d'au moins 20-30 mm.