

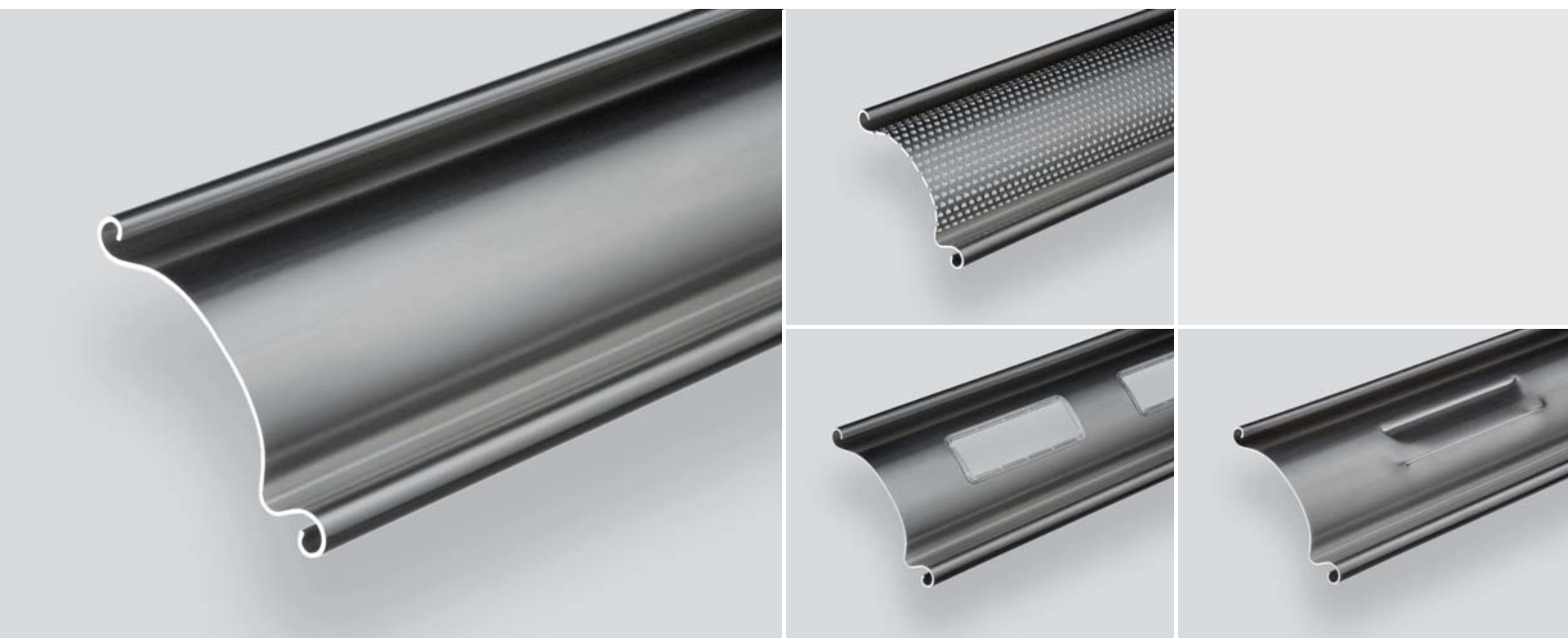


Profilé de rideaux métalliques
1.1620

Robuste, rentable
et polyvalent

ferdinand
braselmann.de
diversité des profilés

Profilé de rideaux métalliques 1.1620



Le profilé pour rideaux métalliques 1.1620 se caractérise par le nombre de variantes comme le profilé de fenêtre et en tôle perforée, ainsi que par le grand choix de types, d'épaisseurs et de surfaces de matériels, ce qui en fait un incontournable des profilés pour rideaux métalliques industriels à simple paroi.

Son apparence et sa fonction remplissent les attentes en matière de rideau métallique classique et robuste. Il est souvent utilisé pour des portails qui doivent résister des efforts fréquents.

La forme voûtée permet un diamètre d'enroulement et d'ondulations relativement réduit.

• épaisseur du matériel en mm

	0,80	1,00	1,25	1,50
acier zingué	•	•	• ^P	•
acier laqué	•	•	• ^P	•
aluminium	•	•	• ^P	•
aluminium laqué	•	•	• ^P	•
aluminium plastifié		•	•	
aluminium anodisé 3μ		•	• ^P	•
aluminium anodisé 20μ		•	•	•
acier inoxydable		•	•	

^P = aussi en tôle perforée

• détails techniques

nombre de profilés par mètre: 11
épaisseur du profilé: ~ 22 mm

• poids (épaisseur du matériel 1,00 mm)

acier, acier inoxydable ~ 1,24 kg/m (13,7 kg/m²)
aluminium ~ 0,43 kg/m (4,7 kg/m²)

• largeur maximale du rideau en mm (catégorie de vent 2, sans crochets)

	0,80	1,00	1,25	1,50
acier, acier inox	6.700	7.300	8.300	9.200
aluminium	4.800	5.300	5.800	6.500

• valeur indicative des diamètres des balles en mm

hauteur	diamètre de l'arbre en mm							
	133	159	169	194	219	267	324	368
3 m	310	340	340	350	370	390	450	490
3,5 m	340	340	370	370	380	420	460	490
4 m	350	370	370	380	400	420	470	510
4,5 m	370	370	400	410	400	450	470	530
5 m	380	400	400	410	430	450	510	530
6 m	410	420	430	440	450	490	520	560
7 m	440	450	460	480	470	510	540	560
8 m		470	480	500	500	530	560	600