

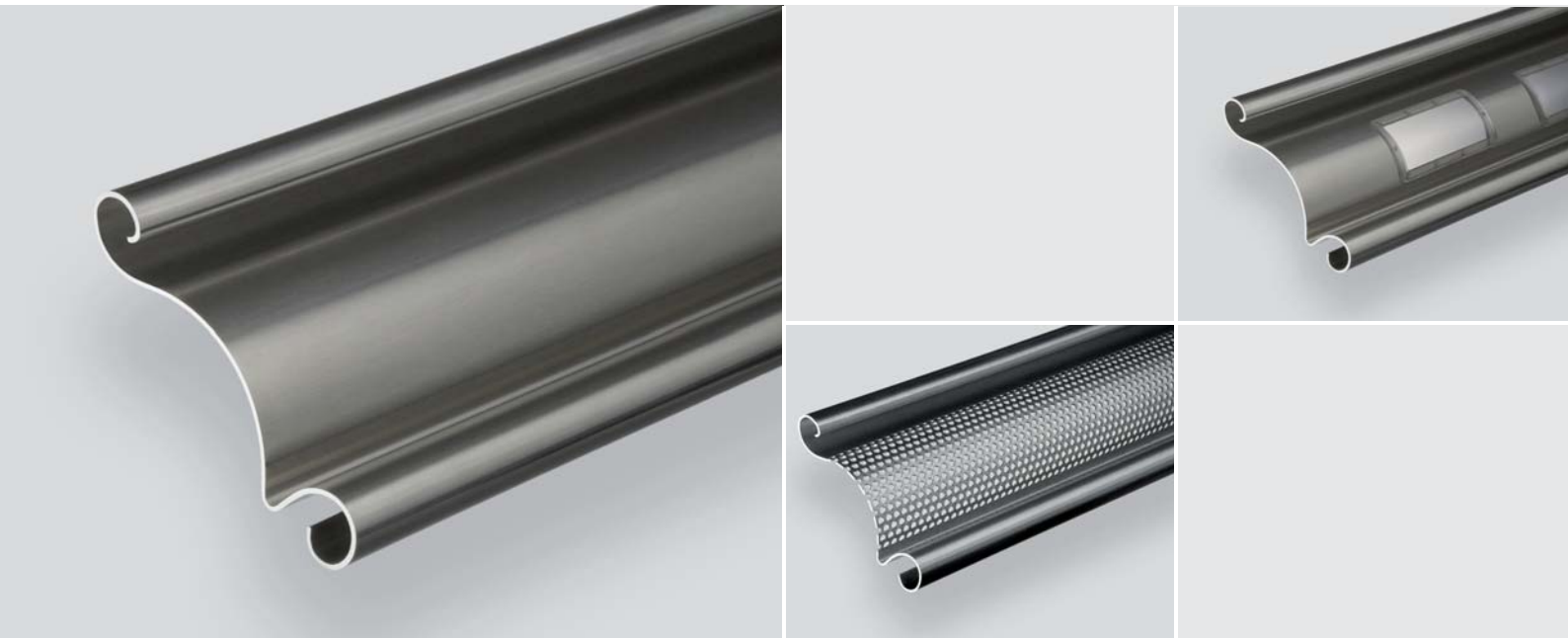


## Profilé de rideaux métalliques 1.1460

particulièrement robuste,  
pour les grandes dimensions  
et les charges élevées.

ferdinand  
**braselmann.de**  
diversité des profilés

# Profilé de rideaux métalliques 1.1460



Sa stabilité particulière fait du profilé pour rideaux métalliques 1.1460 le choix idéal pour les rideaux métalliques industriels, à simple paroi et avec charges accrues, dues par exemple aux grandes dimensions des portes ou à des charges de vent élevées.

## • détails techniques

nombre de profilés par mètre: 10,3  
épaisseur du profilé: ~ 25 mm

## • poids (épaisseur du matériel 1,00 mm)

acier, acier inoxydable ~ 1,64 kg/m (16,9 kg/m<sup>2</sup>)  
aluminium ~ 0,56 kg/m (5,77 kg/m<sup>2</sup>)

## • largeur maximale du rideau en mm (catégorie de vent 2, sans crochets)

	1,00	1,25	1,5	2,00
acier, acier inox	8.400	9.600	10.500	12.000
aluminium	6.000	6.500	7.500	8.600

## • épaisseur du matériel en mm

	1,00	1,25	1,50	2,00
acier zincqué	•	• <sup>P</sup>	•	•
acier laqué.	•	• <sup>P</sup>	•	•
aluminium	•	• <sup>P</sup>	•	•
aluminium laqué	•	• <sup>P</sup>	•	•
aluminium plastifié	•	•		
aluminium anodisé 3μ	•	• <sup>P</sup>	•	
aluminium anodisé 20μ	•	•	•	
acier inoxydable	•			

<sup>P</sup> = aussi en tôle perforée

## • valeur indicative des diamètres des balles en mm

hauteur	diamètre de l'arbre en mm						
	159	169	194	219	267	324	368
3 m	390	390	400	420	440	480	520
3,5 m	400	410	410	430	470	500	540
4 m	420	440	440	460	480	510	540
4,5 m	440	440	440	460	490	530	580
5 m	460	470	480	480	510	540	580
6 m	500	500	500	520	530	560	610
7 m	520	520	520	550	570	600	620
8 m		550	560	560	600	620	660
10 m			600	620	640	660	700