



## Rideaux métalliques industriels

- Configuration rapide en ligne
- Certification DIN EN 13241-1
- Composants de qualité supérieure
- Après d'un seul fournisseur

ferdinand  
brasellmann.de

Diversité des profilés



Brasermann est synonyme de précision, qualité et rentabilité des profilés de rideaux industriels.

Nous produisons des profilés laminés à froid depuis plus de 80 ans. Nos clients apprécient la qualité, la fiabilité et la diversité de nos profilés de rideaux industriels.

Lorsque la norme DIN EN 13241-1 est devenue en 2005 une directive obligatoire pour tous les rideaux industriels nous avons décidé de proposer à nos clients des installations complètes qui sont contrôlées et certifiées dans la configuration proposée.

Complètes, configurées sur mesure pour l'usage prévu et prémontées - les installations complètes sont de plus en plus populaires auprès de nos clients dans le monde entier.

Installations complètes - auprès d'un seul fournisseur.  
Confection au centimètre près et certification selon la norme  
DIN EN 13241-1.



### Rideaux industriels à simple paroi

Les rideaux industriels à simple paroi sont particulièrement robustes et rigides.

Le client peut faire son choix entre des profilés incurvés ou droits dans différents matériaux et couleurs, ainsi que des profilés vitrés, des profilés de grille et des profilés en tôle perforée.

-> page 4

### Rideaux industriels à double paroi

Pour les exigences accrues en matière de silence et d'isolation, nous conseillons nos rideaux industriels à double paroi.

Ils sont remplis de mousse PU dans le cadre d'un procédé de production moderne et répondent aux exigences les plus élevées en matière de stabilité, de résistance et de sécurité. Ils sont également disponibles dans de nombreux matériaux et plusieurs couleurs.

-> page 5

### Rideaux industriels à ouverture rapide

Les temps d'ouverture fortement réduits des rideaux industriels à ouverture rapide permettent non seulement d'optimiser les processus, mais également de réduire les pertes thermiques lorsque les rideaux sont ouverts.

Une puissante commande à microprocesseur avec variateur de fréquence est disponible et garantit une accélération et un freinage «en douceur» du rideaux de manière à ménager les composants. La **vitesse d'ouverture moyenne** peut atteindre **0,8 m/s**.

-> page 6



Robustes et polyvalents.

## Rideaux industriels à double paroi



Profilé 1.1440



pour des rideaux industriels de petites ou de moyennes dimensions



Profilé 1.1460



particulièrement robuste,  
pour les grandes dimensions et les charges élevées



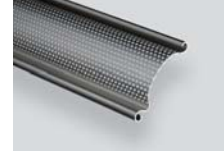
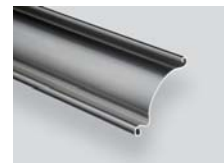
Profilé 1.1560



des lignes pures, des grands matriçages



Profilé 1.1620



Robuste, rentable et polyvalent

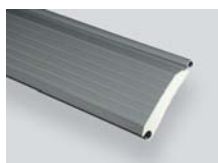
Les confortables.



## Rideaux industriels à simple paroi



Profilé 1.95 R



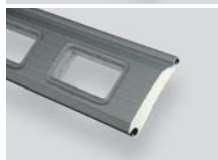
Profilé 1.100 D



Profilé 1.100 R



Profilé 1.D06



Légers et silencieux,  
11 couleurs standard

pour des rideaux  
industriels de petites  
ou de moyennes  
dimensions

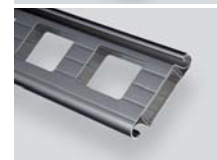


plus de résistance  
à la flèche,  
des lignes pures

aussi pour de très  
grandes dimensions



Stables et peu  
bruyants,  
plus petits  
diamètres de balle



poids réduit,  
avec une bonne  
isolation ther-  
mique

Plus de détails sur [www.braselmann.de](http://www.braselmann.de)

Ouverture rapide.  
Et fermeture rapide.



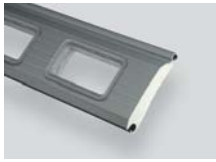
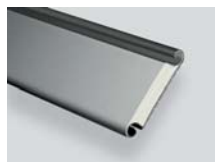
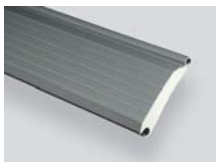
## Rideaux industriels à ouverture rapide\*



Profilé 1.95 R



Profilé ISO-SL



Légers et silencieux,  
11 couleurs standard  
pour des rideaux  
industriels de petites  
ou de moyennes  
dimensions

Profilé breveté pour  
une ouverture/ferme-  
ture optimisée.

\*vitesse d'ouverture moyenne jusqu'à 0,8 m/s, max. 100 cycles/jour



aussi mobil via App pour iPad®



Braselmann.de



--> [www.rideauindustriel.fr](http://www.rideauindustriel.fr)

Prix et schémas en quelques instants.  
La configuration en quelques étapes:

## Configuration de rideau industriel

**Créer un nouveau projet**

profilé  
1.1460 aluminium

largeur d'ouverture  
5000

hauteur d'ouverture  
5000

moteur vu de l'intérieur  
à droite

monté sur arbre  
oui

quantité  
1

en général   mécanique   électrique   Accessoires optionnels   Notes

profilé en tôle perforée

Revêtement par poudre   Parition sur les deux faces   0,00 €  
Revêtement par poudre, sur les faces   RAL 3020

Revêtement par film

Anodisation sur bande

paires de crochets anti-tempête   quantité 13   0,00 €

paires d'embouts en acier galvanisé

Livraison sur chantier

1

Sélectionner le profilé  
Saisir la dimension d'ouverture  
Sélectionner le moteur à gauche/  
droite

3

En option:  
Ajouter les options mécaniques  
et électriques et adapter ainsi  
l'installation de manière optimale  
à ses besoins propres.

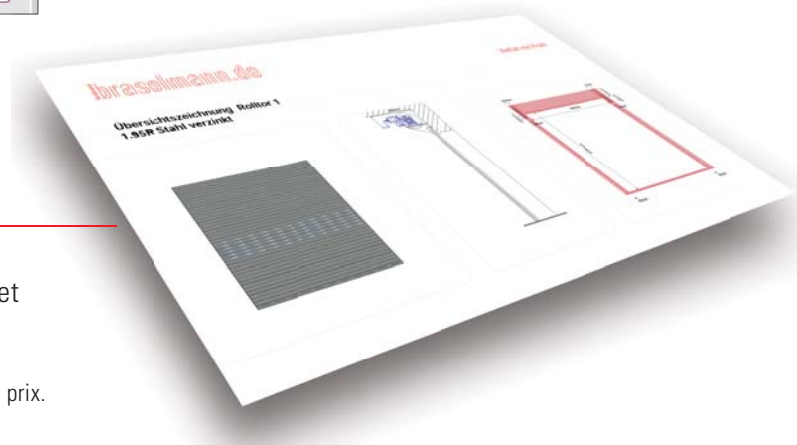
2

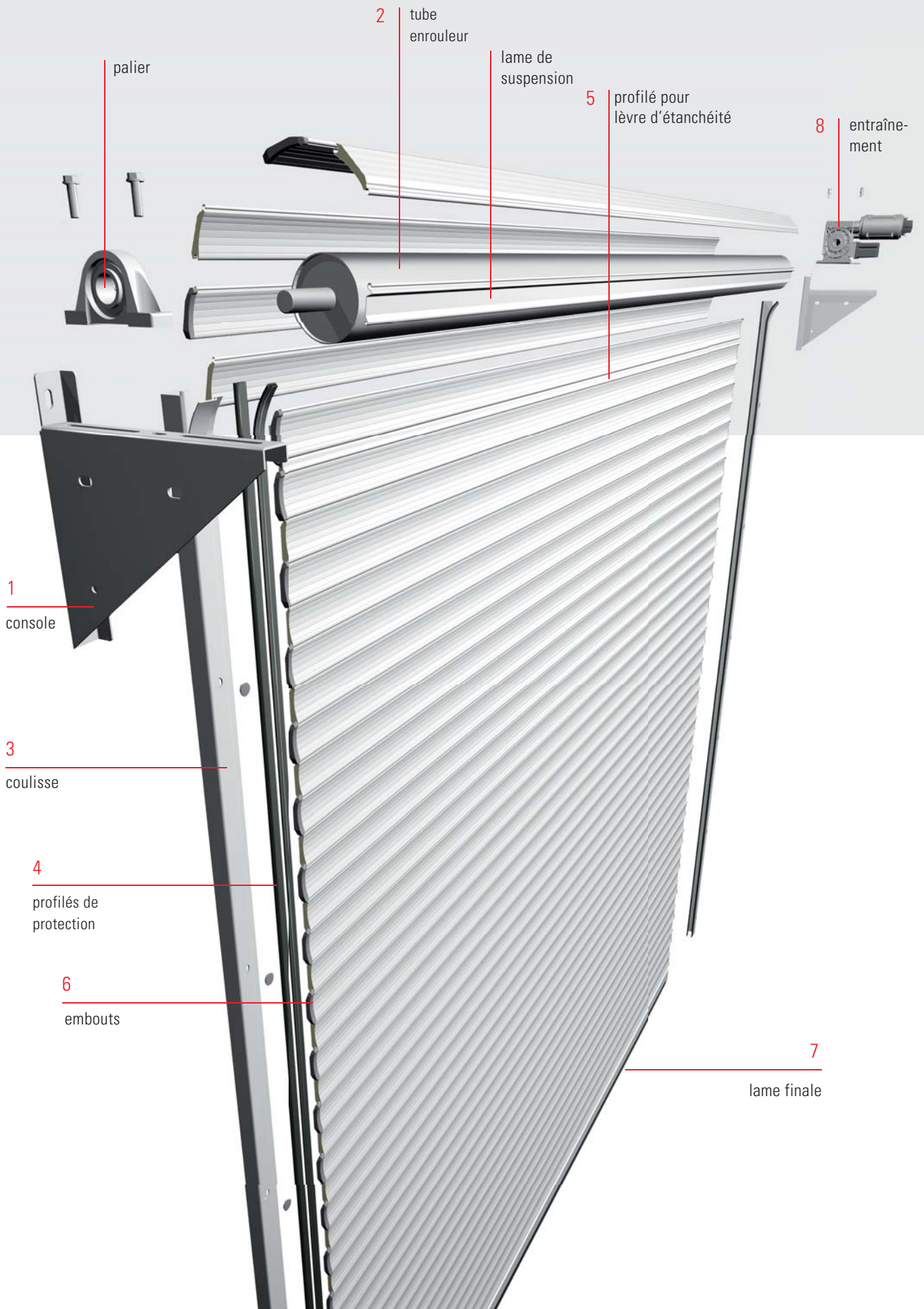
En option:  
Sélectionner les variantes de présentation  
comme les profilés vitrés et les couleurs.

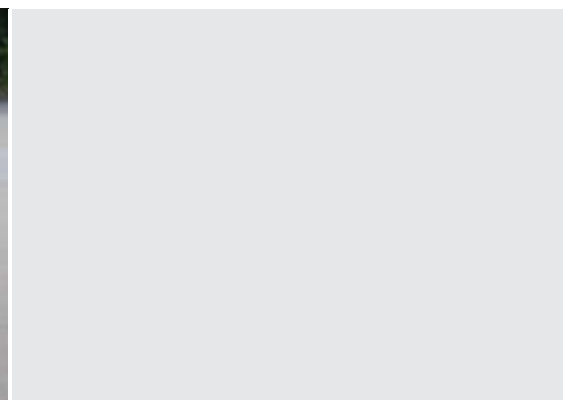
Fini.

une offre avec les prix\* peut alors être établie et  
téléchargée au format PDF.

\* Réserve aux utilisateurs enregistrés. Version démo sans prix.







Construction parfaite et fini enroulé.

## Structure

Le rideau industriel est formé d'un nombre restreint des composants et garantit donc un montage rapide et très économique. Les réparations éventuelles sont particulièrement peu coûteuses.

1 | Les deux consoles pour l'entraînement motorisé et le palier sont dimensionnées et subissent des essais statiques en fonction du poids du rideau industriel.

2 | Le diamètre du tube enrouleur est déterminé statiquement en fonction de la largeur et du poids du rideau. Les tôles rondes (deux de chaque côté) et les pivots sont soudés par des spécialistes.

La stabilité du rideau industriel sous l'action du vent est attestée par un programme informatique certifié par le TÜV. En standard, nous utilisons la classe de vent 3.

3 | Les coulisses en acier galvanisé possèdent un calage intégré qui peut être agrandi au moyen d'un profilé rectangulaire supplémentaire. Les trous de fixation prédéfinis sont obturés par des capots étanches.

La stabilité des coulisses peut également être augmentée par des consoles de renfort.

4 | Des profilés de protection d'arête collés améliorent le silence de marche et réduisent l'usure des profilés du rideau industriel.

5 | Dans le cas des portes isolées, le rideau industriel est muni d'une lèvres d'étanchéité en EPDM dans la zone du linteau.

6 | Les embouts sont généralement rivetés. À partir d'une certaine largeur de porte, des crochets anti-tempêtes forgés et galvanisés à chaud sont également rivetés.

7 | La lame finale est un profilé extrudé en aluminium conçu pour recevoir des tuyaux terminales de sécurité en EPDM.

En option, un capotage peut être fabriqué pour des rideaux industriels de petites ou de moyennes dimensions.

## Entraînement

8 | L'entraînement se présente sous la forme d'un motoréducteur direct sur tube enrouleur avec dispositif d'arrêt intégré ou d'un entraînement à chaîne ou moteur tubulaire avec dispositif d'arrêt séparé. Il est dimensionné en fonction des dimensions de la porte et peut être installé au choix à gauche ou à droite.

Les rideaux industriels à ouverture rapide se caractérisent par une puissante commande à microprocesseur avec variateur de fréquence, qui garantit une accélération et une freinage «en douceur» du rideaux de manière à ménager les composants. La **vitesse d'ouverture moyenne** peut atteindre **0,8 m/s**.

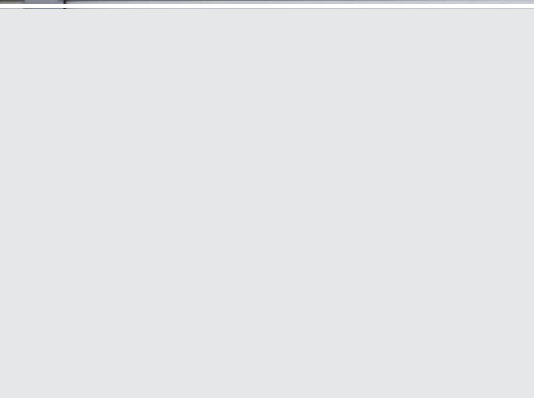
En outre, une barrière lumineuse fixe empêche la fermeture du rideau industriel tant que des objets ou des personnes se trouvent dans le plan de fermeture.

### Commande de porte

Les rideaux industriels possèdent une commande de base en mode de fonctionnement «Homme mort FERMÉ / Maintien automatique OUVERT». D'autres possibilités de commande de la porte sont possibles.



Options pour tous les cas.



## Équipement optionnel (sélection d'exemples)



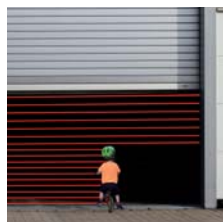
Consoles de renfort comme ancrage supplémentaire pour la coulisse



Capotage (pour portes de petites ou de moyennes dimensions)



Support de couple si l'entraînement doit faire de la place



barrière photo-électrique pour encore plus de sécurité



fermeture à crémone, jusqu'à 6 m de largeur finie, en option aussi avec interrogation électronique



dispositif de secours manuel par chaîne



console d'enroulement (pour portes de petites dimensions)



Crochets anti-tempêtes forgés

Vous trouverez un grand nombre d'**autres options** pour les domaines d'utilisation les plus variés sur [www.rideauindustriel.fr](http://www.rideauindustriel.fr)

### Générateur d'impulsions

Des ajustements exigés par des modes de fonctionnement individuels peuvent être atteints par des installations de sécurité supplémentaires et un grand nombre des émetteurs d'impulsions industriels.

### Sécurité

Chaque porte peut être dotée d'une lame finale à surveillance électrique (listeau de contact de sécurité). Dans le cas d'une porte dont la hauteur est inférieure à 2500 mm, une sécurité bas de porte sans contact supplémentaire ou un capotage est nécessaire (option).



Certifié  
DIN EN 13241-1



## Développement - Contrôle - Certification

La conception et la fabrication des outils de roulement garantissent une précision et une qualité maximale des profilés. Bien évidemment, la solidité et la sécurité de tous les profilés sont testées intensivement sur nos propres bancs d'essai et le respect des exigences de la norme **DIN EN 13241-1** est vérifié dans le cadre de contrôles externes.

Bien entendu, tous les autres composants employés, comme le dispositif d'arrêt, le bord opto-électronique ou la barrière lumineuse, satisfont aussi à des exigences maximales de qualité et de sécurité, conformées par les certificats de contrôle et homologations correspondants.

La stabilité des profilés des rideaux industriels sous l'action du vent est calculée par un programme informatique certifié par le TÜV Essen, que nous avons développé en collaboration avec la haute école polytechnique d'Aix-la-Chapelle.

En outre, le TÜV Essen a délivré d'autres certificats de contrôle pour l'isolation acoustique et l'isolation thermique pour des tabliers avec les profilés 1.100 D, 1.95 R et ISO-SL.



### ZERTIFIKAT CERTIFICATE

Hiermit wird bescheinigt, dass das unten beschriebene Produkt der Firma  
Il est certifié que le produit décrit ci-dessous de la société

**Ferdinand Braselmann GmbH & Co. KG**  
Kotthausstraße 15-23  
58256 Ennepetal  
Allemagne

die Anforderungen der folgenden Normen erfüllt,  
répond aux spécifications des normes suivantes:

<small>Fertigungsstätte Site de production</small>	<b>Ferdinand Braselmann GmbH &amp; Co. KG</b> Kotthausstraße 15-23 58256 Ennepetal Allemagne
--	---

Beschreibung des Produktes  
(Details s. Anlage 1)  
Description du produit  
(Details voir annexe 1)

**Profilés de rideaux à simple ou double paroi en combinaison avec un entraînement indirect et chaîne avec un dispositif de sécurité intégré dans l'entraînement ou une sécurité externe de déroulement.**

Geprüft nach  
Testé selon

**DIN EN 13241-1:2011 Anhang ZA.2.2 (System 3)**

<small>Registrier-Nr. / Numéro d'enregistrement. 44 799 12138001</small>	<small>Gültigkeit / Valid au:</small>
<small>Prüfbericht Nr. / Rapport d'audit N°: 1639/06, 09 325 388457, 10 325 388492,</small>	<small>von / du 2016-04-20</small>
<small>Aktenzeichen / Numéro de dossier 2.4-146/12 / 3517 6810</small>	<small>12 799 104840, 15795453752-1, 15795453752-2 bis / jusqu'au 2021-04-19</small>

  
TÜV NORD CERT GmbH Essen  
Zertifizierungsstelle Maschinen  
Certification Body Machinery

Essen, 2016-04-20

TÜV NORD CERT GmbH Langemarkstraße 20 45141 Essen www.tuev-nord-cert.de machinery@tuev-nord.de

Bitte beachten Sie auch die umseitigen Hinweise  
Faire attention aux inform ations des pages suivantes



## Entreprise

Ferdinand Braselmann est un atelier de laminage de profilés disposant de plus 130 ans d'expérience dans le traitement des métaux.

La société est devenue un pionnier des rideaux métalliques industriels, forte de plus de 80 ans d'expérience dans le domaine du profilage et de l'invention du profilé à double paroi pour rideaux industriels isolés en 1960.

Alliant une technologie de pointe et une qualité exemplaire, nos rideaux industriels constituent encore aujourd'hui le bon choix.