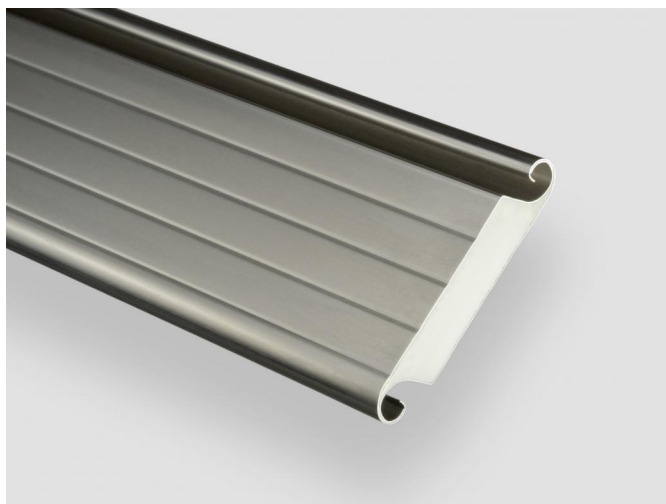


Rolltorprofile | doppelwandig

1.D06



Rolltorprofil 1.D06 **0,60**

Anzahl Stäbe pro m Torhöhe	10
Profilbreite	23
kleinste Wickelwelle	159
passende Endleiste/n	1.1278 1.1230 1.123N

Gewicht je m (m²) in kg bei 0,60 mm Polystyrol

Alu	0,68 (6,8)
-----	------------

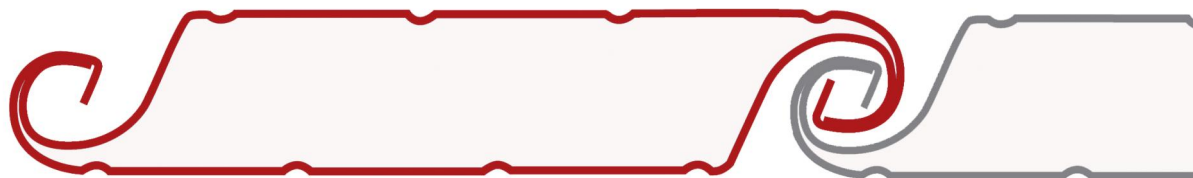
Materialstärke in mm **0,60**

Alu	•
-----	---

Maximale Torbreite in mm

Alu	6000
-----	------

Profilquerschnitt Maßstab 1:1



Wichtige Hinweise:

- Stahl = feuerverzinktes Bandmaterial
- Alu = EN AW-3005 H26 bzw. EN AW-5049 H22,
lieferbar auch in bandanodisierter Ausführung
- Kb = folienbeschichtet
- Stahl = grau, braun und weiß
- Alu = grauweiß, braun und weiß
- Rückseite = gleichfarbiger Strukturlack

Pulverbeschichtung ist möglich in allen RAL-Farbtönen nach Karte RAL 840 HR.

Gewichtsangaben sind theoretisch ermittelt und können gemäß den entsprechenden DIN-Vorschriften abweichen.

Eine stabile Ausführung der Endleiste, z. B. durch Anbringung von Verstärkungswinkeln, erhöht die Standfestigkeit eines Rolltores.