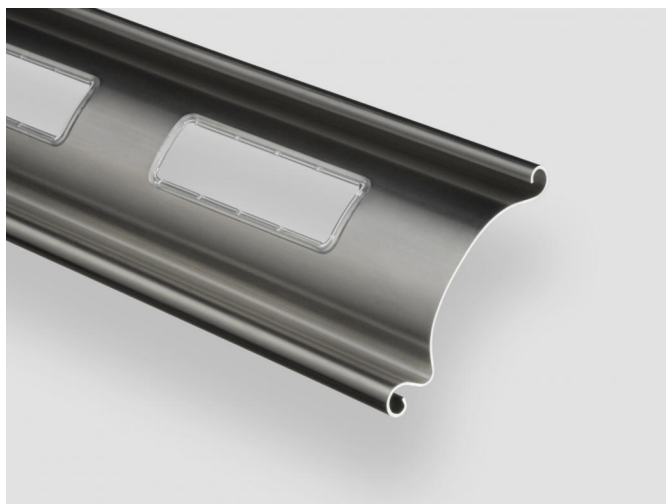


Rolltorprofile | Gitter-, Fenster- und Lochblechprofile

1.1620 Fenster



1.1620

Anzahl Stäbe pro m Torhöhe	11
Profilbreite	22
kleinste Wickelwelle	133
passende Endleiste/n	1.1210 1.1240 1.1268
Fenstergröße in mm	100 x 30
Anzahl Stanzungen je Meter	6
Luft- bzw. Lichtdurchlass in %	20

Gewicht pro m (m2) bei 1,25 mm

Stahl, Edelstahl	1,40 (15,4) kg
Alu	0,51 (5,61) kg

Materialstärken in mm

	1,25	1,50
Stahl, verzinkt	•	•
Stahl, verzinkt Kb	•	
Alu, blank	•	•
Alu Kb	•	
Edelstahl	•	

Profilquerschnitt Maßstab 1:1

||||| 3 cm



Wichtige Hinweise:

Stahl = feuerverzinktes Bandmaterial
 Alu = EN AW-3005 H26 bzw. EN AW-5049 H22,
 lieferbar auch in bandanodisierter Ausführung
 Kb = folienbeschichtet
 Stahl = grau, braun und weiß
 Alu = grauweiß, braun und weiß
 Rückseite = gleichfarbiger Strukturlack

Pulverbeschichtung ist möglich in allen RAL-Farbtönen nach Karte RAL 840 HR.

Gewichtsangaben sind theoretisch ermittelt und können gemäß den entsprechenden DIN-Vorschriften abweichen.

Eine stabile Ausführung der Endleiste, z. B. durch Anbringung von Verstärkungswinkeln, erhöht die Standfestigkeit eines Rolltores.