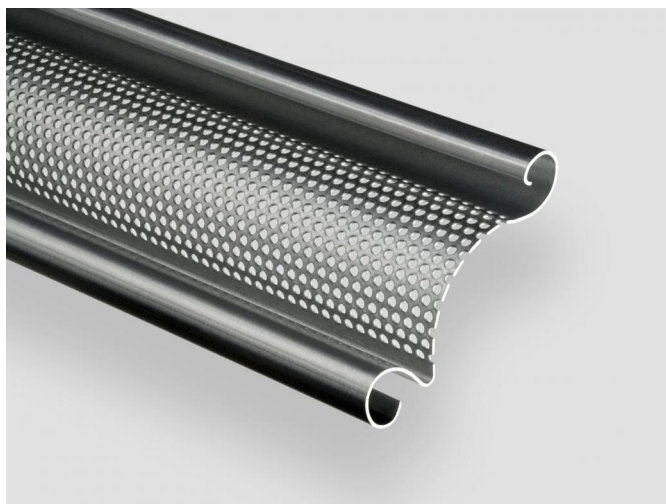


Rolltorprofile | Gitter-, Fenster- und Lochblechprofile

1.146L Lochblech



1.146L Lochblech

Anzahl Stäbe pro m Torhöhe	10,3
Profilbreite	25
kleinste Wickelwelle	159
passende Endleiste/n	1.1230 1.1278
Luft- bzw. Lichtdurchlass in %	ca. 24 %

Gewicht pro m (m²) in 1,25 mm

Stahl, verzinkt	1,56 (16,15)
Alu	0,60 (6,18)

Materialstärken in mm

Stahl, verzinkt	x
Alu	x

Maximale Torbreite in mm

Stahl, verzinkt	8.800
Alu	6.100

Profilquerschnitt Maßstab 1:1

||||| 3 cm



Wichtige Hinweise:

Stahl = feuerverzinktes Bandmaterial
 Alu = EN AW-3005 H26 bzw. EN AW-5049 H22,
 lieferbar auch in bandanodisierter Ausführung
 Kb = folienbeschichtet
 Stahl = grau, braun und weiß
 Alu = grauweiß, braun und weiß
 Rückseite = gleichfarbiger Strukturlack

Pulverbeschichtung ist möglich in allen RAL-Farbtönen nach Karte RAL 840 HR.

Gewichtsangaben sind theoretisch ermittelt und können gemäß den entsprechenden DIN-Vorschriften abweichen.

Eine stabile Ausführung der Endleiste, z. B. durch Anbringung von Verstärkungswinkeln, erhöht die Standfestigkeit eines Rolltores.