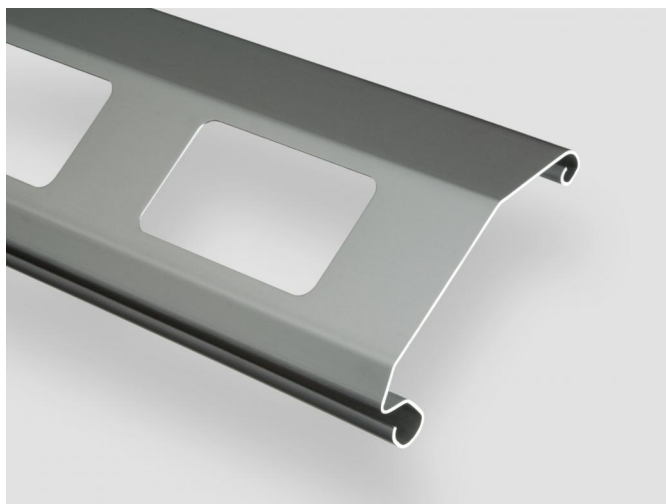


Rolltorprofile | Gitter-, Fenster- und Lochblechprofile

1.1590 Gitter



1.1590

Anzahl Stäbe pro m Torhöhe	9
Profilbreite	32
kleinste Wickelwelle	159
passende Endleiste/n	1.1220 1.1299
Gittergröße in mm	100 x 55
Anzahl Stanzungen je Meter	6
Luft- bzw. Lichtdurchlass in %	30

Gewicht pro m (m2) bei 1,00 mm

Stahl, verzinkt	1,36 (12,24)
Alu	0,48 (4,32)

Materialstärken in mm	1,00	1,25	1,50
Stahl, verzinkt	•	•	
Stahl, verzinkt Kb	•	•	
Alu, blank	•	•	•
Alu Kb	•	•	
Edelstahl			

Profilquerschnitt Maßstab 1:1

3 cm



Wichtige Hinweise:

Stahl = feuerverzinktes Bandmaterial
 Alu = EN AW-3005 H26 bzw. EN AW-5049 H22,
 lieferbar auch in bandanodisierter Ausführung
 Kb = folienbeschichtet
 Stahl = grau, braun und weiß
 Alu = grauweiß, braun und weiß
 Rückseite = gleichfarbiger Strukturlack

Pulverbeschichtung ist möglich in allen RAL-Farbtönen nach Karte RAL 840 HR.

Gewichtsangaben sind theoretisch ermittelt und können gemäß den entsprechenden DIN-Vorschriften abweichen.

Eine stabile Ausführung der Endleiste, z. B. durch Anbringung von Verstärkungswinkeln, erhöht die Standfestigkeit eines Rolltores.