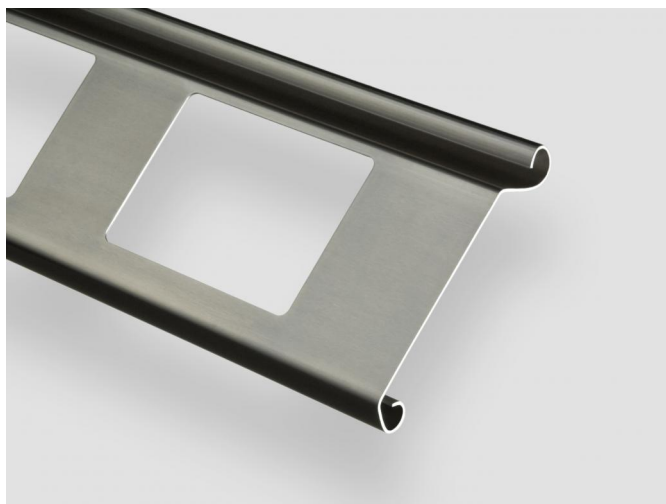


Rolltorprofile | Gitter-, Fenster- und Lochblechprofile

## 1.1560 Gitter



### 1.1560

Anzahl Stäbe pro m Torhöhe	10
Profilbreite	19
kleinste Wickelwelle	159
passende Endleiste/n	1.1220 1.1278
Gittergröße in mm	100 x 70
Anzahl Stanzungen je Meter	6
Luft- bzw. Lichtdurchlass in %	42

### Gewicht pro m (m2) bei 1,00 mm

Stahl, Edelstahl	1,04 (10,4)
Alu	0,36 (3,6)

Materialstärken in mm	1,00	1,25	1,50
Stahl, verzinkt	•	•	•
Stahl, verzinkt Kb	•	•	
Alu, blank	•	•	•
Alu Kb	•	•	
Edelstahl	•	•	

### Profilquerschnitt Maßstab 1:1

||||| 3 cm



#### Wichtige Hinweise:

Stahl = feuerverzinktes Bandmaterial  
 Alu = EN AW-3005 H26 bzw. EN AW-5049 H22,  
 lieferbar auch in bandanodisierter Ausführung  
 Kb = folienbeschichtet  
 Stahl = grau, braun und weiß  
 Alu = grauweiß, braun und weiß  
 Rückseite = gleichfarbiger Strukturlack

Pulverbeschichtung ist möglich in allen RAL-Farbtönen nach Karte RAL 840 HR.

Gewichtsangaben sind theoretisch ermittelt und können gemäß den entsprechenden DIN-Vorschriften abweichen.

Eine stabile Ausführung der Endleiste, z. B. durch Anbringung von Verstärkungswinkeln, erhöht die Standfestigkeit eines Rolltores.