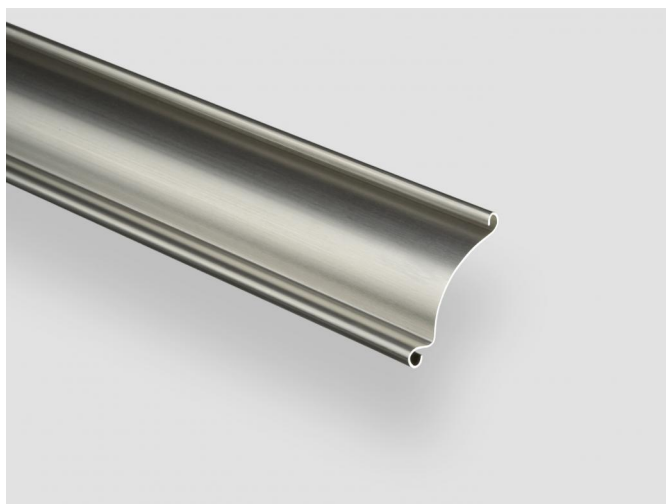


Rolltorprofile | einwandig

1.1430



1.1430

Anzahl Stäbe pro m Torhöhe	18
Profilbreite	11,5
kleinste Wickelwelle	76
passende Endleiste/n	1.1250 1.1287

Gewicht pro m (m2) bei 1,0 mm

Stahl, verzinkt	0,72 kg (12,95)
Alu	0,25 kg (4,50)

Materialstärken in mm **0,80** **1,00**

Stahl, verzinkt	•	•
Stahl, verzinkt Kb		
Alu, blank	•	•
Alu Kb		
Edelstahl	•	•

max. Torbreiten in mm **0,80** **1,00**

Stahl	4.200	4.600
Alu	3.300	3.600

Profilquerschnitt Maßstab 1:1



Wichtige Hinweise:

- Stahl = feuerverzinktes Bandmaterial
- Alu = EN AW-3005 H26 bzw. EN AW-5049 H22,
lieferbar auch in bandanodisierter Ausführung
- Kb = folienbeschichtet
- Stahl = grau, braun und weiß
- Alu = grauweiß, braun und weiß
- Rückseite = gleichfarbiger Strukturlack

Pulverbeschichtung ist möglich in allen RAL-Farbtönen nach Karte RAL 840 HR.

Gewichtsangaben sind theoretisch ermittelt und können gemäß den entsprechenden DIN-Vorschriften abweichen.

Eine stabile Ausführung der Endleiste, z. B. durch Anbringung von Verstärkungswinkeln, erhöht die Standfestigkeit eines Rolltores.