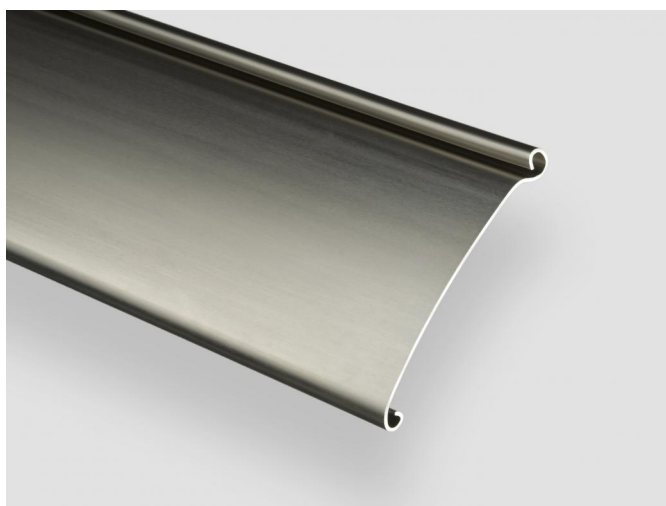


Rolltorprofile | einwandig

1.1630 N



1.1630 N

Anzahl Stäbe pro m Torhöhe	10
Profilbreite	18
kleinste Wickelwelle	133 (1,25) bzw. 159 (1,50)
passende Endleiste/n	1.1240 1.1268

Gewicht pro m (m2) bei 1,50 mm

Stahl, verzinkt	1,86 (18,6)
Alu	0,64 (6,4)

Materialstärken in mm	1,00	1,25	1,50
Stahl, verzinkt	•	•	•
Stahl, verzinkt Kb	•	•	
Alu, blank		•	•
Alu Kb	•	•	
Edelstahl			

Max. Torbreiten in mm	1,00	1,25	1,50
Stahl, verzinkt	6.200	6.900	7.600
Alu, blank	4.800	5.200	5.600

Profilquerschnitt Maßstab 1:1

||||| 3 cm



Wichtige Hinweise:

- Stahl = feuerverzinktes Bandmaterial
- Alu = EN AW-3005 H26 bzw. EN AW-5049 H22, lieferbar auch in bandanodisierter Ausführung
- Kb = folienbeschichtet
- Stahl = grau, braun und weiß
- Alu = grauweiß, braun und weiß
- Rückseite = gleichfarbiger Strukturlack

Pulverbeschichtung ist möglich in allen RAL-Farbtönen nach Karte RAL 840 HR.

Gewichtsangaben sind theoretisch ermittelt und können gemäß den entsprechenden DIN-Vorschriften abweichen.

Eine stabile Ausführung der Endleiste, z. B. durch Anbringung von Verstärkungswinkeln, erhöht die Standfestigkeit eines Rolltores.