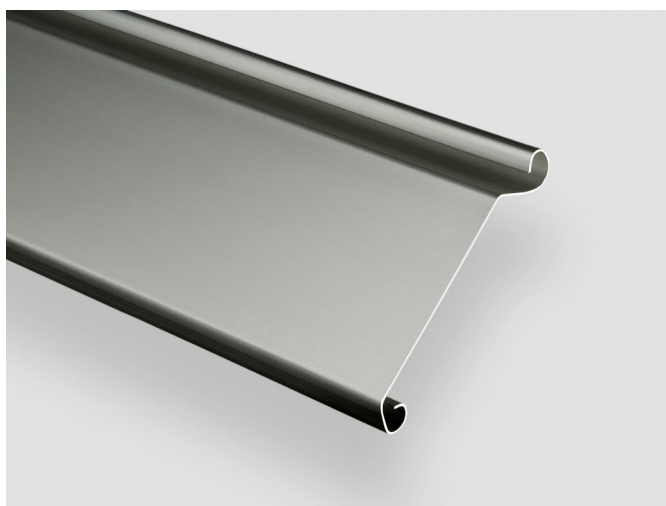


Rolltorprofile | einwandig

1.1560



1.1560

Anzahl Stäbe pro m Torhöhe	10
Profilbreite	19
kleinste Wickelwelle	159
passende Endleiste/n	1.1220 1.1278

Gewicht pro m (m2) bei 1,00 mm

Stahl, verzinkt	1,37 (13,7)
Alu	0,47 (4,7)

Materialstärken in mm	1,00	1,25	1,50
Stahl, verzinkt	•	•	•
Stahl, verzinkt Kb	•	•	
Alu, blank	•	•	•
Alu Kb	•	•	
Edelstahl	•	•	

Max. Torbreiten in mm	1,00	1,25	1,50
Stahl, Edelstahl	7000	7600	8200
Alu, blank	5200	5600	6100

Profilquerschnitt Maßstab 1:1

||||| 3 cm



Wichtige Hinweise:

- Stahl = feuerverzinktes Bandmaterial
- Alu = EN AW-3005 H26 bzw. EN AW-5049 H22, lieferbar auch in bandanodisierter Ausführung
- Kb = folienbeschichtet
- Stahl = grau, braun und weiß
- Alu = grauweiß, braun und weiß
- Rückseite = gleichfarbiger Strukturlack

Pulverbeschichtung ist möglich in allen RAL-Farbtönen nach Karte RAL 840 HR.

Gewichtsangaben sind theoretisch ermittelt und können gemäß den entsprechenden DIN-Vorschriften abweichen.

Eine stabile Ausführung der Endleiste, z. B. durch Anbringung von Verstärkungswinkeln, erhöht die Standfestigkeit eines Rolltores.