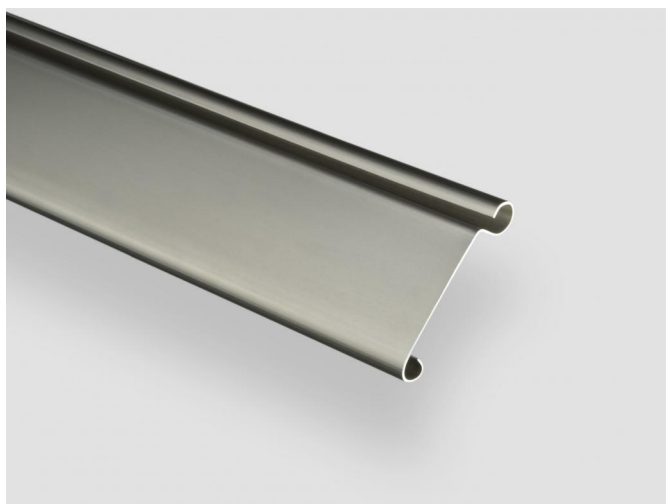


Rolltorprofile | Linksroller einwandig

1.1540 Linksroller



1.1540

Anzahl Stäbe pro m Torhöhe	16
Profilbreite	15
kleinste Wickelwelle	159
passende Endleiste/n	1.1210 1.1240 1.1288

Gewicht pro m (m2) bei 1,00 mm

Stahl, verzinkt	0,92 (14,7)
Alu	0,32 (5,1)

Materialstärken in mm

	0,80	0,100
Stahl, verzinkt	•	•
Stahl, verzinkt Kb		
Alu, blank		•
Alu Kb		
Edelstahl		•

Stahl, verzinkt	•	•
Stahl, verzinkt Kb		
Alu, blank		•
Alu Kb		
Edelstahl		•

Max. Torbreiten in mm

	0,80	0,100
Stahl	5.400	6.200
Alu		4.700

Stahl	5.400	6.200
Alu		4.700

Profilquerschnitt Maßstab 1:1

||||| 3 cm



Wichtige Hinweise:

Stahl = feuerverzinktes Bandmaterial
 Alu = EN AW-3005 H26 bzw. EN AW-5049 H22,
 lieferbar auch in bandanodisierter Ausführung
 Kb = folienbeschichtet
 Stahl = grau, braun und weiß
 Alu = grauweiß, braun und weiß
 Rückseite = gleichfarbiger Strukturlack

Pulverbeschichtung ist möglich in allen RAL-Farbtönen nach Karte RAL 840 HR.

Gewichtsangaben sind theoretisch ermittelt und können gemäß den entsprechenden DIN-Vorschriften abweichen.

Eine stabile Ausführung der Endleiste, z. B. durch Anbringung von Verstärkungswinkeln, erhöht die Standfestigkeit eines Rolltores.