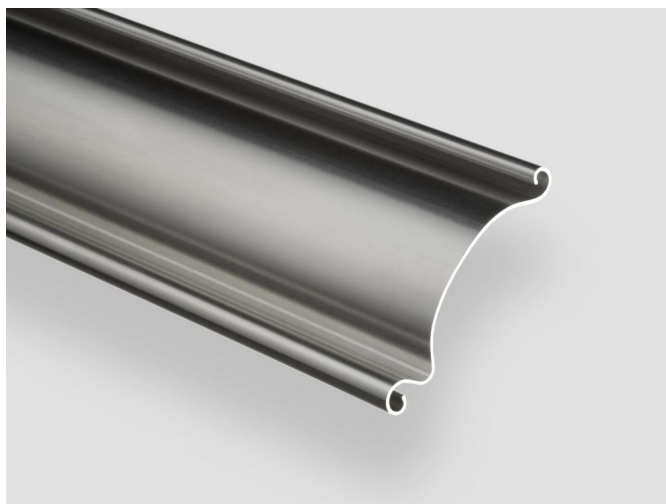


Rolltorprofile | Linksroller einwandig

1.1620 Linksroller



1.1620

Anzahl Stäbe pro m Torhöhe	11
Profilbreite	22
kleinste Wickelwelle	159
passende Endleiste/n	1.1210 1.1240 1.1268 1.1288

Gewicht pro m (m2) bei 1,00 mm

Stahl, verzinkt	1,24 (13,7)
Alu	0,43 (4,7)

Materialstärken in mm	0,80	0,100	0,125
Stahl, verzinkt	•	•	•
Stahl, verzinkt Kb		•	
Alu, blank		•	•
Alu Kb		•	
Edelstahl		•	

Max. Torbreiten in mm	0,80	0,100	0,125
Stahl	6.700	7.300	8.300
Alu		5.300	5.800

Profilquerschnitt Maßstab 1:1

||||| 3 cm



Wichtige Hinweise:

Stahl = feuerverzinktes Bandmaterial
 Alu = EN AW-3005 H26 bzw. EN AW-5049 H22,
 lieferbar auch in bandanodisierter Ausführung
 Kb = folienbeschichtet
 Stahl = grau, braun und weiß
 Alu = grauweiß, braun und weiß
 Rückseite = gleichfarbiger Strukturlack

Pulverbeschichtung ist möglich in allen RAL-Farbtönen nach Karte RAL 840 HR.

Gewichtsangaben sind theoretisch ermittelt und können gemäß den entsprechenden DIN-Vorschriften abweichen.

Eine stabile Ausführung der Endleiste, z. B. durch Anbringung von Verstärkungswinkeln, erhöht die Standfestigkeit eines Rolltores.