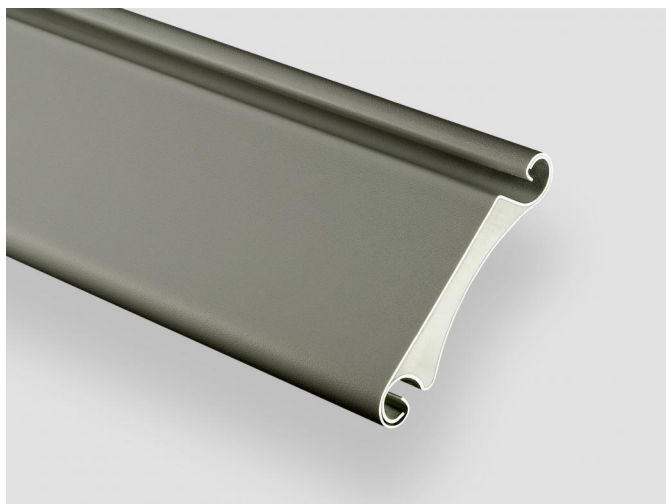


Rolltorprofile | doppelwandig

1.100 R



**Profil 1.100 R**

Anzahl Stäbe pro m Torhöhe	10
Profilbreite	23
kleinste Wickelwelle	133
passende Endleiste/n	1.1278/1.1230/1.123N

**Gewicht pro qm bei 1,0 mm in Kg**

Stahl, verzinkt Kb	25,6
Alu Kb	9,8

**Materialstärke in mm**

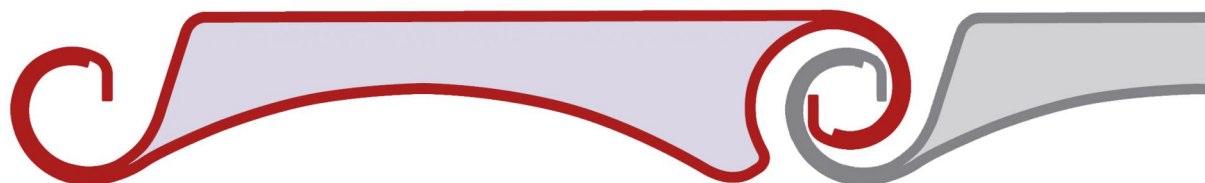
	0,8/1,0 mm	0,8 / 0,8 mm
Stahl, verzinkt Kb	•	•
Alu Kb	•	•

**max. Torbreiten in mm**

	0,8/1,0 mm	0,8 / 0,8 mm
Stahl, verzinkt	9.200	8.400
Alu	6.700	6.200

**Profilquerschnitt Maßstab 1:1**

||||| 3 cm



**Wichtige Hinweise:**

- Stahl = feuerverzinktes Bandmaterial
- Alu = EN AW-3005 H26 bzw. EN AW-5049 H22, lieferbar auch in bandanodisierter Ausführung
- Kb = folienbeschichtet
- Stahl = grau, braun und weiß
- Alu = grauweiß, braun und weiß
- Rückseite = gleichfarbiger Strukturlack

Pulverbeschichtung ist möglich in allen RAL-Farbtönen nach Karte RAL 840 HR.

Gewichtsangaben sind theoretisch ermittelt und können gemäß den entsprechenden DIN-Vorschriften abweichen.

Eine stabile Ausführung der Endleiste, z. B. durch Anbringung von Verstärkungswinkeln, erhöht die Standfestigkeit eines Rolltores.