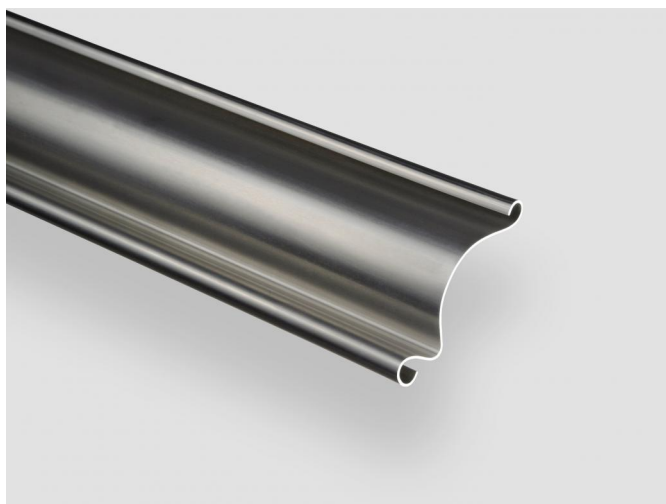


Rolltorprofile | einwandig

1.1440



1.1440

Anzahl Stäbe pro m Torhöhe	14,5
Profilbreite	19
kleinste Wickelwelle	89
passende Endleiste/n	1.1210 1.1240 1.1268 1.1288

Gewicht pro m (m2) bei 1,00 mm

Stahl, verzinkt	0,98 (14,2)
Alu	0,34 (4,9)

Materialstärken in mm

	0,63	0,80	1,00	1,25	1,50
Stahl, verzinkt	•	•	•	•	•
Stahl, verzinkt Kb			•	•	
Alu, blank		•	•	•	•
Alu Kb			•	•	
Edelstahl			•		

Max. Torbreiten in mm

	0,63	0,80	1,00	1,25	1,50
Stahl, Edelstahl	6000	6600	7200	7700	8200
Alu, blank		4900	5300	5700	6000

Profilquerschnitt Maßstab 1:1



Wichtige Hinweise:

- Stahl = feuerverzinktes Bandmaterial
- Alu = EN AW-3005 H26 bzw. EN AW-5049 H22,
lieferbar auch in bandanodisierter Ausführung
- Kb = folienbeschichtet
- Stahl = grau, braun und weiß
- Alu = grauweiß, braun und weiß
- Rückseite = gleichfarbiger Strukturlack

Pulverbeschichtung ist möglich in allen RAL-Farbtönen nach Karte RAL 840 HR.

Gewichtsangaben sind theoretisch ermittelt und können gemäß den entsprechenden DIN-Vorschriften abweichen.

Eine stabile Ausführung der Endleiste, z. B. durch Anbringung von Verstärkungswinkeln, erhöht die Standfestigkeit eines Rolltores.