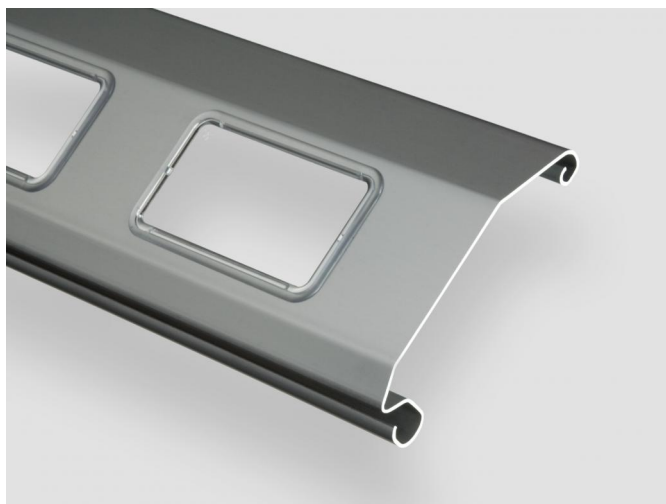


Rolltorprofile | Gitter-, Fenster- und Lochblechprofile

## 1.1590 Fenster



### 1.1590

Anzahl Stäbe pro m Torhöhe	9
Profilbreite	32
kleinste Wickelwelle	159
passende Endleiste/n	1.1220 1.1299
Fenstergröße in mm	100 x 55
Anzahl Stanzungen je Meter	6
Luft- bzw. Lichtdurchlass in %	30

### Gewicht pro m (m2) bei 1,00 mm

Stahl, verzinkt	1,44 (12,96)
Alu	0,56 (5,04)

### Materialstärken in mm

	1,00	1,25
Stahl, verzinkt	•	•
Stahl, verzinkt Kb	•	
Alu, blank	•	•
Alu Kb	•	
Edelstahl		

### Profilquerschnitt Maßstab 1:1

3 cm



#### Wichtige Hinweise:

Stahl = feuerverzinktes Bandmaterial  
 Alu = EN AW-3005 H26 bzw. EN AW-5049 H22,  
 lieferbar auch in bandanodisierter Ausführung  
 Kb = folienbeschichtet  
 Stahl = grau, braun und weiß  
 Alu = grauweiß, braun und weiß  
 Rückseite = gleichfarbiger Strukturlack

Pulverbeschichtung ist möglich in allen RAL-Farbtönen nach Karte RAL 840 HR.

Gewichtsangaben sind theoretisch ermittelt und können gemäß den entsprechenden DIN-Vorschriften abweichen.

Eine stabile Ausführung der Endleiste, z. B. durch Anbringung von Verstärkungswinkeln, erhöht die Standfestigkeit eines Rolltores.