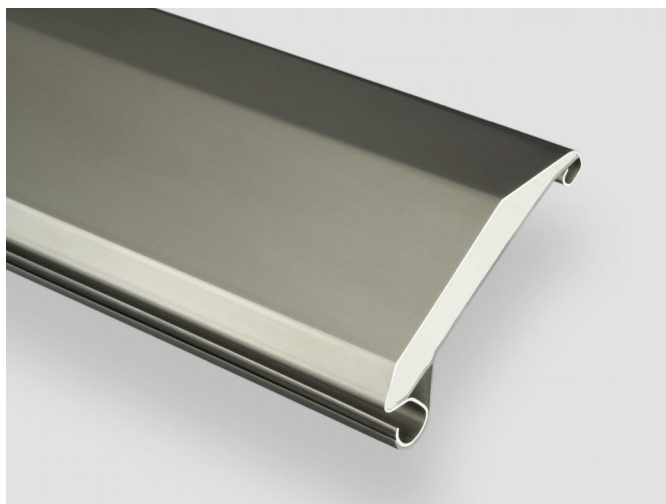


Rolltorprofile | doppelwandig

1.1590 Iso



1.1590 Iso

Anzahl Stäbe pro m Torhöhe	9
Profilbreite	32
kleinste Wickelwelle	159
passende Endleiste/n	1.1299 1.1220

Gewicht je m (m2) in kg bei 1,00 mm Polystyrol

Stahl, Edelstahl	1,96 (17,7)
Alu	0,90 (8,1)

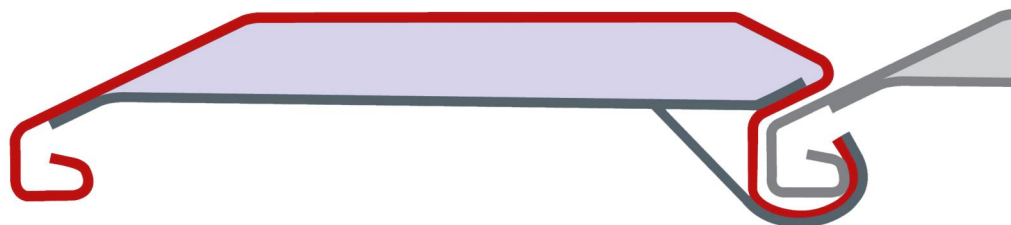
Materialstärke in mm

	1,00	1,25	1,50
Stahl	•	•	
Stahl, verzinkt Kb	•	•	
Alu	•	•	•
Alu Kb	•	•	
Edelstahl			

Maximale Torbreite in mm

	1,00	1,25	1,50
Stahl	9800	10800	
Alu	7000	7800	8.800

Profilquerschnitt Maßstab 1:1



Wichtige Hinweise:

- Stahl = feuerverzinktes Bandmaterial
- Alu = EN AW-3005 H26 bzw. EN AW-5049 H22, lieferbar auch in bandanodisierter Ausführung
- Kb = folienbeschichtet
- Stahl = grau, braun und weiß
- Alu = grauweiß, braun und weiß
- Rückseite = gleichfarbiger Strukturlack

Pulverbeschichtung ist möglich in allen RAL-Farbtönen nach Karte RAL 840 HR.

Gewichtsangaben sind theoretisch ermittelt und können gemäß den entsprechenden DIN-Vorschriften abweichen.

Eine stabile Ausführung der Endleiste, z. B. durch Anbringung von Verstärkungswinkeln, erhöht die Standfestigkeit eines Rolltores.