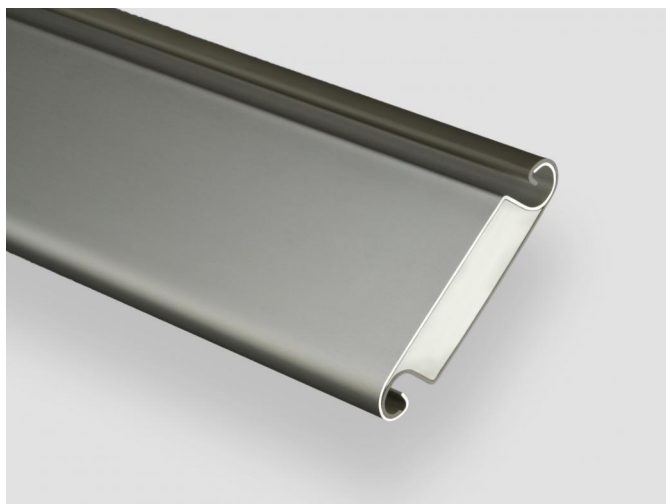


Rolltorprofile | doppelwandig

## IsoPlus



### IsoPlus

Anzahl Stäbe pro m Torhöhe	10
Profilbreite	23
kleinste Wickelwelle	159
passende Endleiste/n	1.1278 1.1230 1.123N

### Gewicht je m (m2) in kg bei 1,00 mm Polystyrol

Stahl, Edelstahl	1,80 (18,0)
Alu	0,90 (9,0)

### Materialstärke in mm

	1,00	1,25
Stahl	•	•
Stahl, verzinkt Kb	•	•
Alu	•	•
Alu Kb	•	•
Edelstahl	•	

### Maximale Torbreite in mm

	1,00	1,25
Stahl, Edelstahl	7400	8300
Alu	5500	6500

### Profilquerschnitt Maßstab 1:1

3 cm



#### Wichtige Hinweise:

Stahl = feuerverzinktes Bandmaterial  
 Alu = EN AW-3005 H26 bzw. EN AW-5049 H22,  
 lieferbar auch in bandanodisierter Ausführung  
 Kb = folienbeschichtet  
 Stahl = grau, braun und weiß  
 Alu = grauweiß, braun und weiß  
 Rückseite = gleichfarbiger Strukturlack

Pulverbeschichtung ist möglich in allen RAL-Farbtönen nach Karte RAL 840 HR.

Gewichtsangaben sind theoretisch ermittelt und können gemäß den entsprechenden DIN-Vorschriften abweichen.

Eine stabile Ausführung der Endleiste, z. B. durch Anbringung von Verstärkungswinkeln, erhöht die Standfestigkeit eines Rolltores.